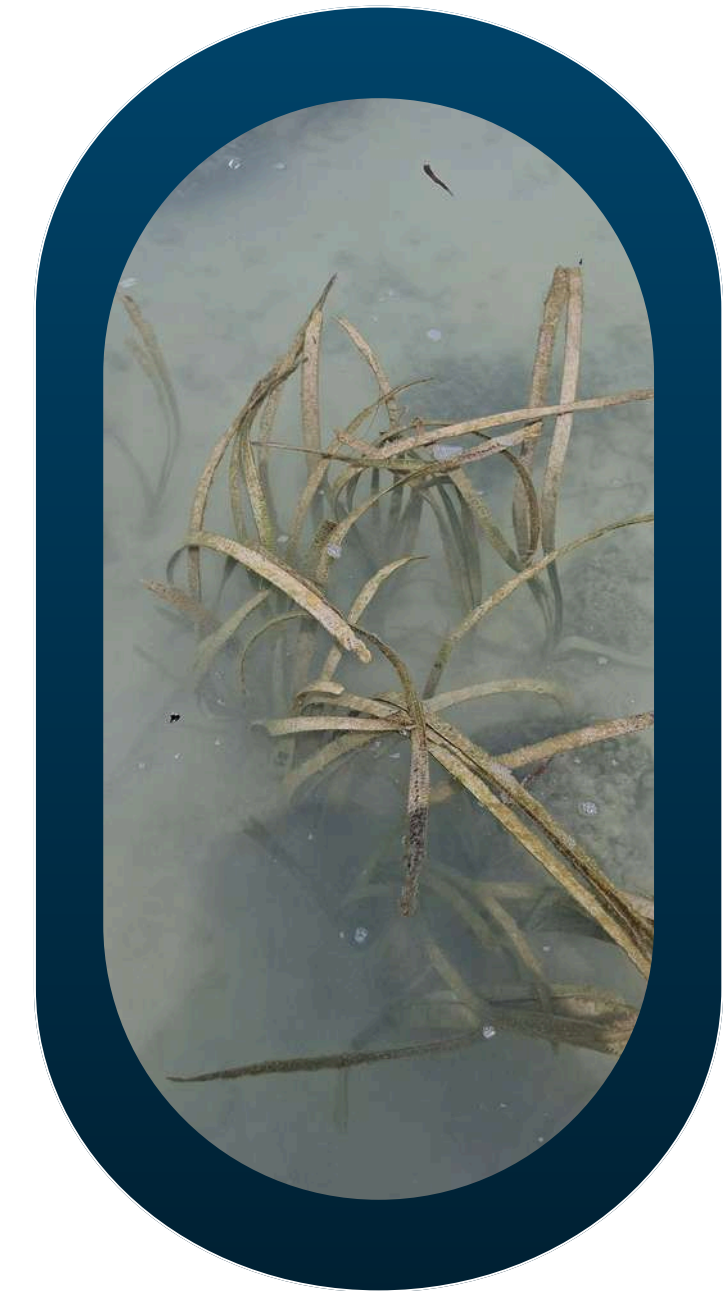


# PEMETAAN DISTRIBUSI LAMUN DAN HUBUNGANNYA DENGAN KUALITAS PERAIRAN DI PULAU TUNDA MENGGUNAKAN TEKNOLOGI GEOSPASIAL

- Adelia Dwi Rahma
- Amanda Aulia Zahra
- Afifah Rahma Julvianti
- Fatimah Nur Azzahra
- Mika Evanosi
- M. Paqih Ziaulhaq
- M. Roman Rihardi

# Pengertian Lamun

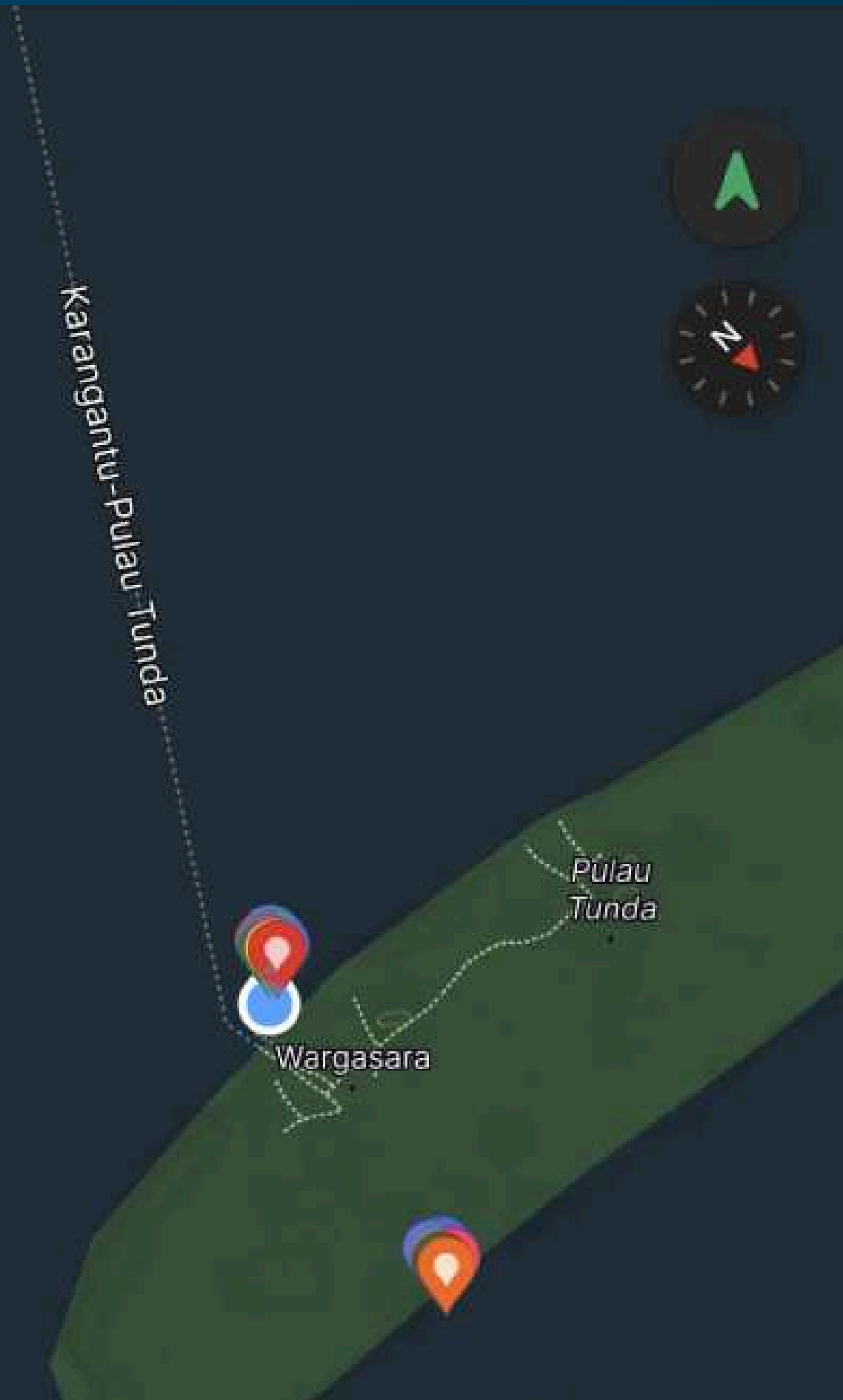
Lamun merupakan tumbuhan tingkat tinggi (Magnoliophyta) yang dapat menyesuaikan diri hidup terbenam di laut dangkal . Faktor utama yang dapat membedakan lamun dengan jenis tumbuhan lainnya, seperti rumput laut (seaweed) yaitu keberadaan bunga dan buahnya yang tampak sangat jelas sehingga antara lamun dan rumput laut bisa dibedakan dengan mudah.



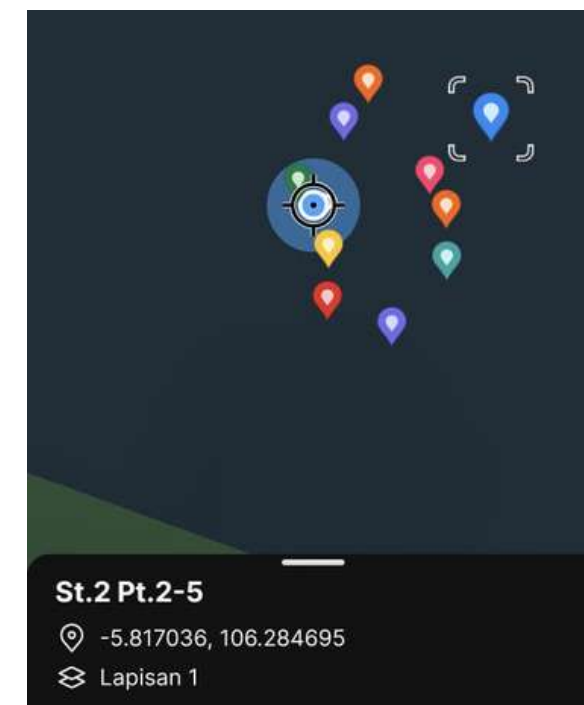


# Stasiun Penelitian

Untuk tempat penelitian lamun ini dilakukan di 2 stasiun, untuk stasiun pertama itu di pesisir pantai bagian utara.

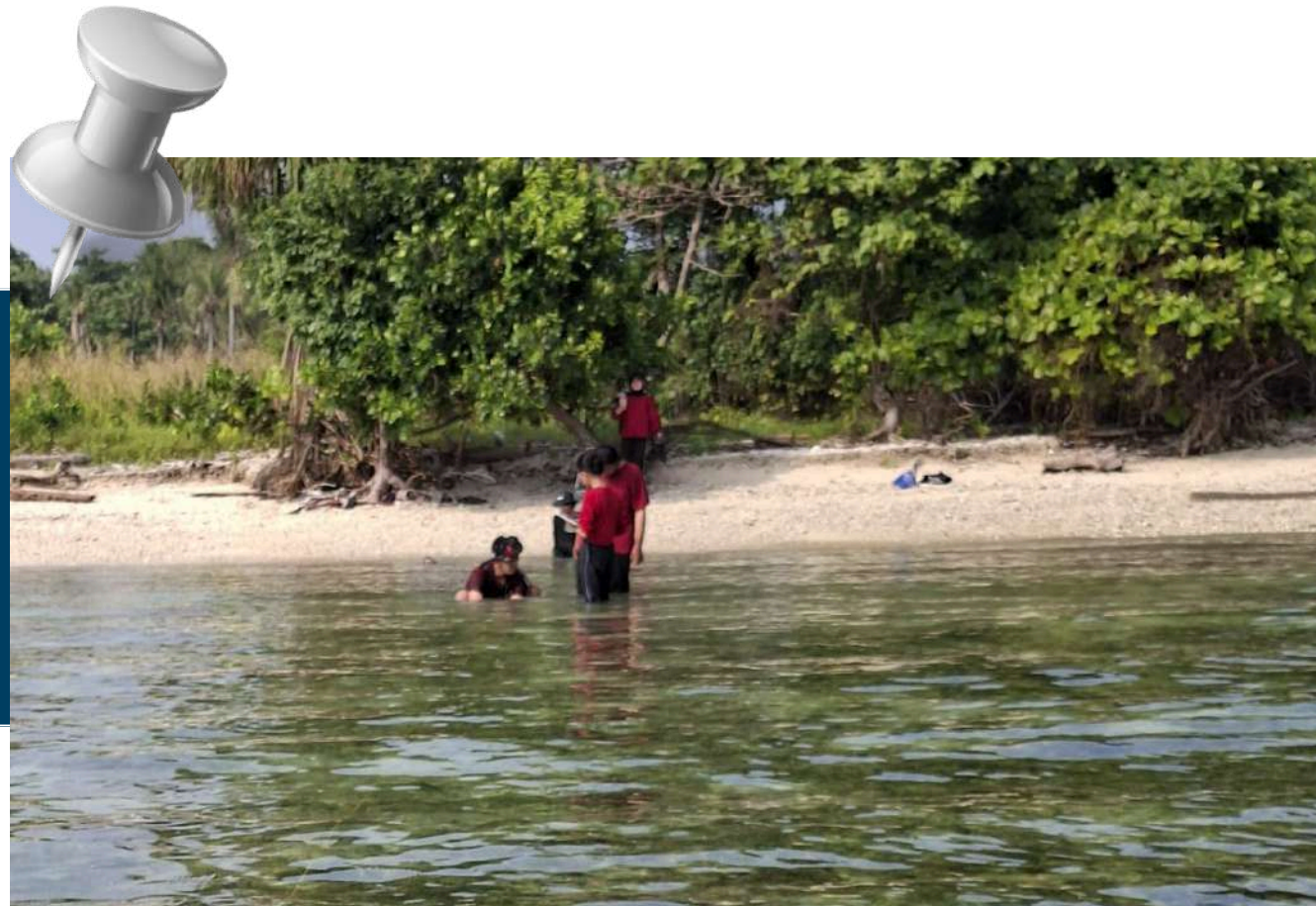


**Stasiun 1**



**Stasiun 2**

## *Kondisi stasiun 1 & 2*



**Pada stasiun 1 kita menemukan beberapa biota laut seperti karang api, teripang, udang, dan ikan ikan kecil yang hidup di sekitaran padang lamun. Untuk stasiun 1 ini yang dimana pesisir pantai utara ini lebih bersubstrat pasir berbatu.**

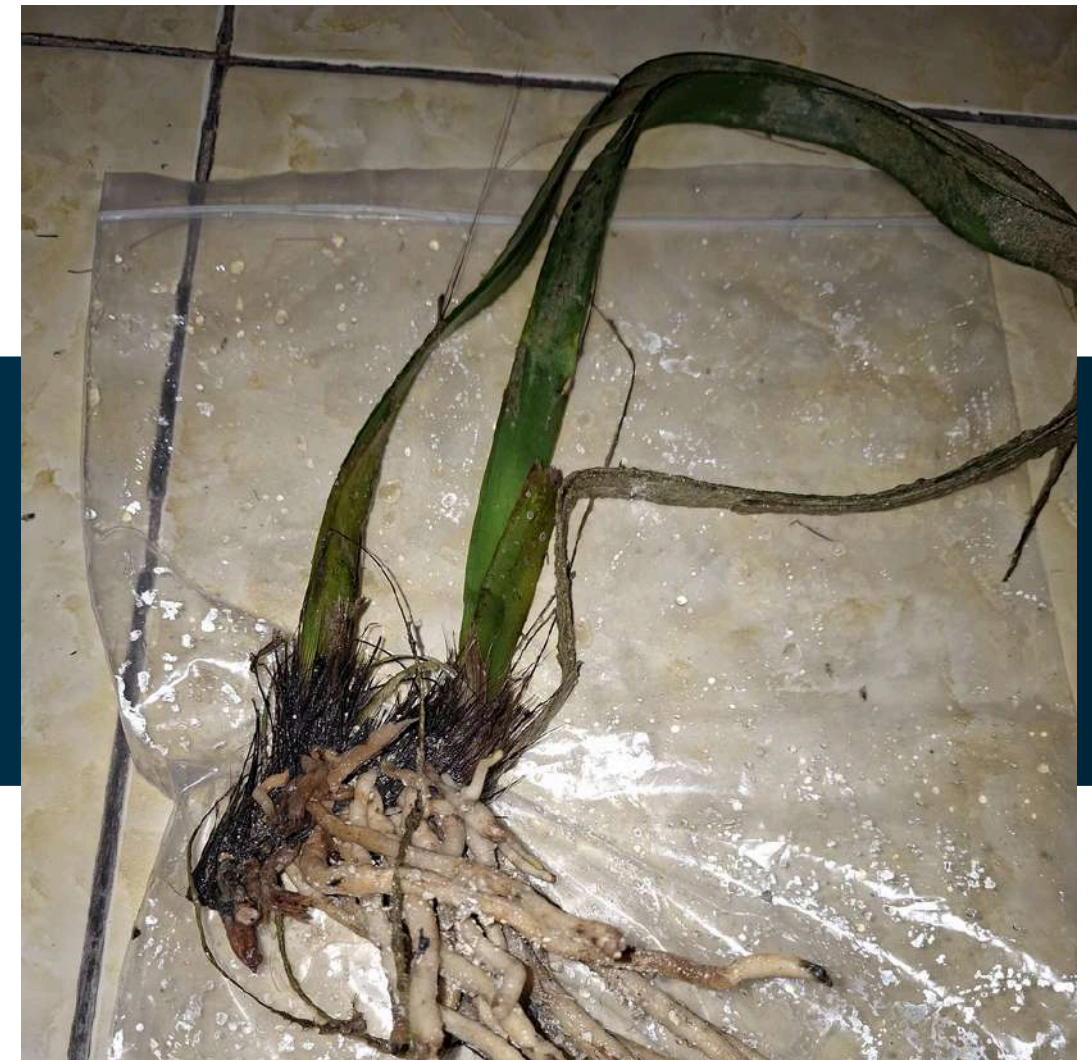


**Pada penelitian di stasiun 2 kita juga menemukan beberapa biota laut seperti ikan gobby, udang, kepiting, ikan nemo dan ikan karang lainnya. Untuk stasiun 2 ini yang dimana pesisir pantai selatan ini lebih bersubstrat pasir berlumpur.**

# ***SPESES YANG DITEMUKAN***



***Enhalus Acoroides***



***Thalasia Hemprichii***



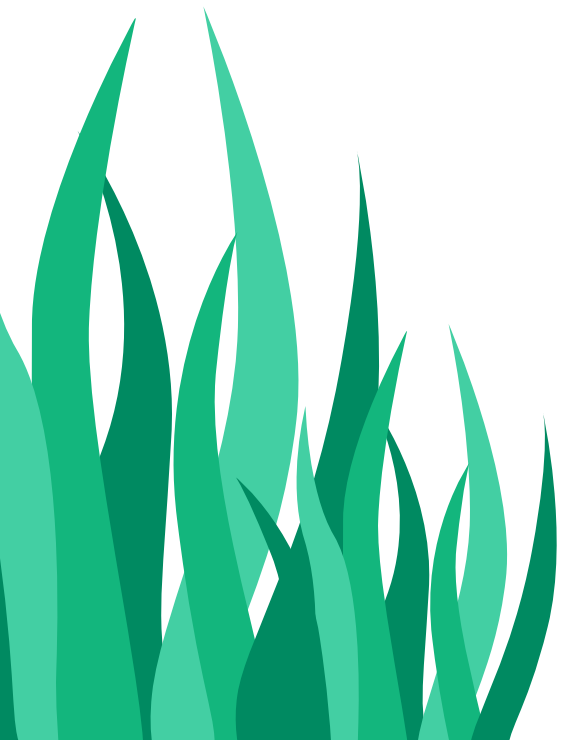
# Parameter Oceanografi Penelitian Lamun

<b>NO STASIUN</b>	<b>SALINITAS</b>	<b>SUHU</b>	<b>PH</b>
<b>1 (perulangan 1)</b>	32 ppt	33 c	6,67
<b>1 (perulangan 2)</b>	32 ppt	33 c	9,18
<b>2 (perulangan 1)</b>	32 ppt	33 c	6,86
<b>2 (perulangan 2)</b>	32 ppt	33 c	9, 18



# persentase kerapatan lamun

Untuk setiap jenis lamun mempunyai kesesuaian habitat nya masing-masing dan di pulau tunda tersendiri bisa dibidang lamun yang buruk bisa disebabkan dari aktivitas manusia. Dengan persentase 11,23% Lamun bisa dikatakan buruk karna pengaruh dari parameter oceanografi nya dan arus ombak nya juga bisa berpengaruh .



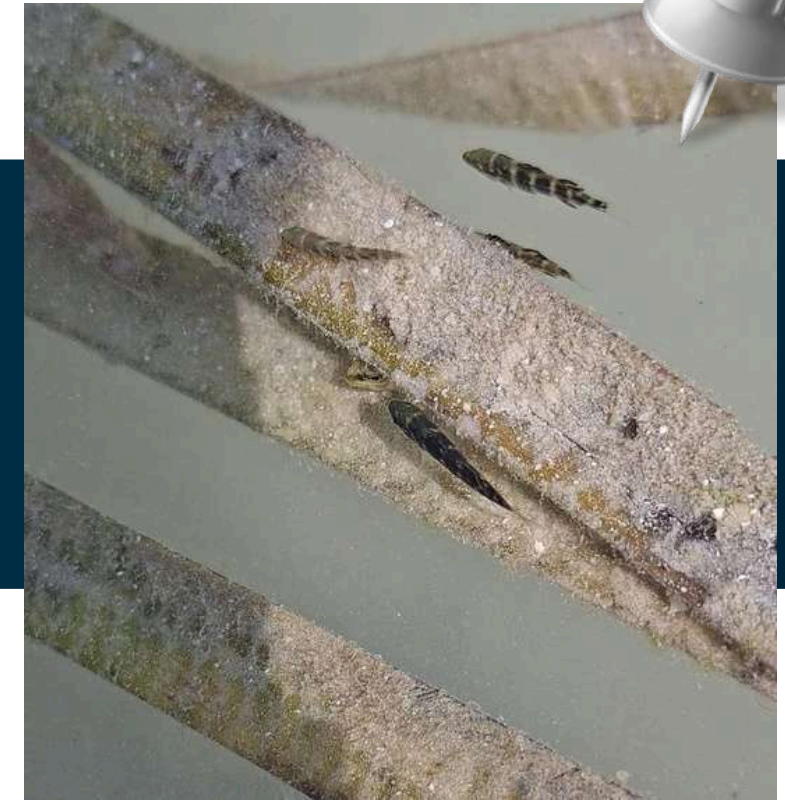
# ***BIOTA LAUT YANG DITEMUKAN***



**KEPITING**



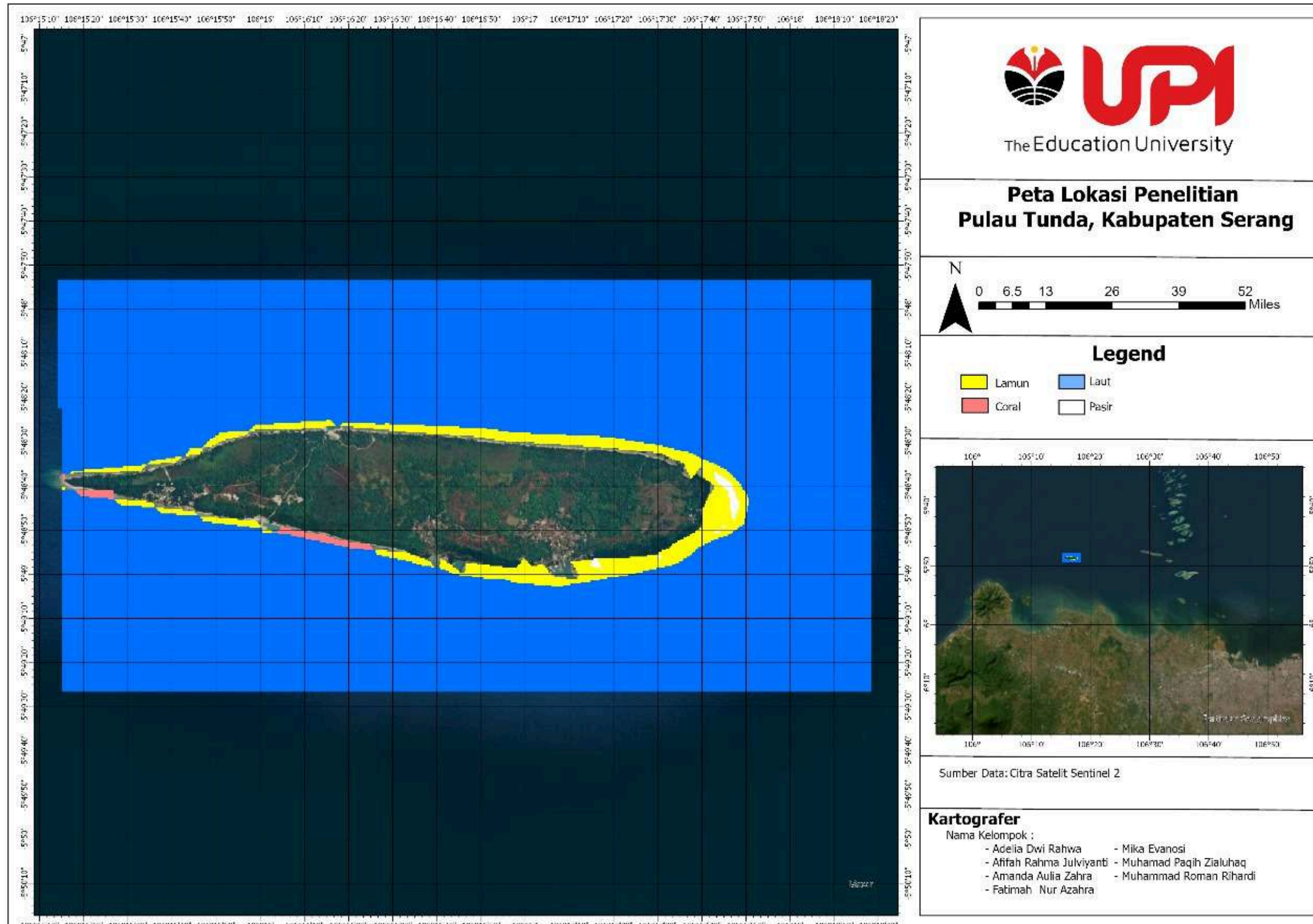
**TERIPANG**

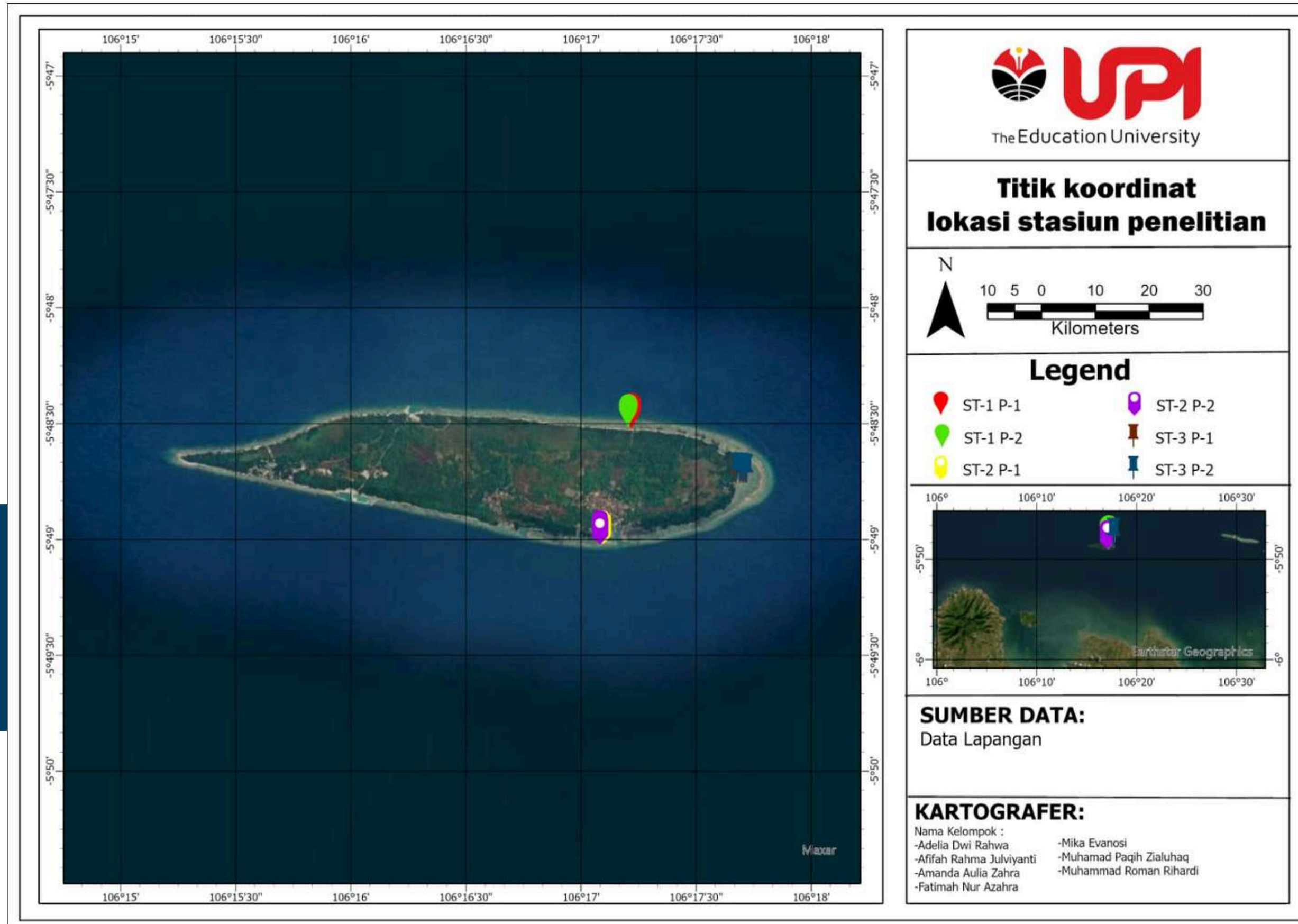


**IKAN BARONANG**



# PETA PERSEBARAN LAMUN DI PULAU TUNDA





# ***DOKUMENTASI***





**UPI** The Education University

R E P O R T S E A G R A S S



# Thank You

